

Департамент архитектуры, градостроительства  
и регулирования земельных отношений города  
Екатеринбурга

Решение о согласовании № \_\_\_\_\_  
от \_\_\_\_\_ 2019 года

\_\_\_\_\_  
(подпись)

М.П.

## ПАСПОРТ ФАСАДОВ



Адрес здания, строения, сооружения: г. Екатеринбург, пер. Замятина, д. 22

Год постройки: 2019  
Автор архитектурного проекта: АО «Корпорация «Атомстройкомплекс»

М.П.

Директор \_\_\_\_\_ Минкин О.Ш.  
ГИП \_\_\_\_\_ Прибыткова Д.В.

Лицо, ответственное за эксплуатацию: \_\_\_\_\_

Паспорт фасада составлен по состоянию  
на «\_\_\_» \_\_\_\_\_ 2019 года  
Актуализирован «\_\_\_» \_\_\_\_\_

## СОДЕРЖАНИЕ АЛЬБОМА

Лист	Наименование	Примечание
1	Содержание альбома, пояснительная записка	
2	Ситуационный план	
3	Материалы фотофиксации существующего состояния фасадов	
4	Материалы фотофиксации существующего состояния фасадов	
5	Материалы фотофиксации существующего состояния фасадов	
6	Схема разверток фасадов с обозначением фасадных конструкций и отделочных материалов. Фасад с переулка Замятина.	
7	Схема разверток фасадов с обозначением фасадных конструкций и отделочных материалов. Фасад по ул. Даниловская	
8	Схема разверток фасадов с обозначением фасадных конструкций и отделочных материалов. Дворовой фасад	
9	Схема разверток фасадов с обозначением фасадных конструкций и отделочных материалов. Дворовой фасад	
10	Колористическое решение фасадов.(Схемы с указанием цветов по колеровочной палитре). Фасад с переулка Замятина	
11	Колористическое решение фасадов.(Схемы с указанием цветов по колеровочной палитре). Фасад по ул. Даниловская	
12	Колористическое решение фасадов.(Схемы с указанием цветов по колеровочной палитре). Дворовой фасад	
13	Колористическое решение фасадов.(Схемы с указанием цветов по колеровочной палитре). Дворовой фасад	
14	Схема архитектурно-художественной подсветки с указанием типов осветительных приборов	
15	Схема архитектурно-художественной подсветки с указанием типов осветительных приборов	
16	Схема размещения дополнительного оборудования, дополнительных элементов и устройств	
17	Схема размещения дополнительного оборудования, дополнительных элементов и устройств	
18	Схема размещения дополнительного оборудования, дополнительных элементов и устройств	
19	Перечень дополнительного оборудования, дополнительных элементов и устройств	
20	Сведения о корректировке паспорта	

## ПОЯСНИТЕЛЬНАЯ ЗАПИСКА

АПУ. 044-01-ПФ


Паспорт фасадов зданий по адресу: ул. Замятина, д. 22, в Орджоникидзевском районе г. Екатеринбурга разработан в соответствии с «Положением о порядке предоставления решения о согласовании архитектурно-градостроительного облика существующего здания, строения, сооружения», утвержденным Администрацией города Екатеринбурга от 09.11.2015, № 3198.

Композиционное решение фасадов обосновано объемно-пространственным решением здания. Высота и габариты жилого дома увязаны с архитектурно-художественным решением здания в целом и заданием на проектирование, с действующими нормативными документами. Ступенчатость основного объема в сочетании с отдельными элементами, подчеркивающими пластику фасада, легла в основу композиционных приемов при оформлении фасадов объекта. Решение фасадов согласовано с ГлавАПУ города Екатеринбурга.

Архитектурно-художественная выразительность фасадов подчеркивается сочетанием вертикальных и горизонтальных плоскостей из лицевого кирпича различного цвета. Такое решение создает общий ритм композиционного решения фасада. Цветовое решение фасадов построено на контрастных сочетаниях белого, коричневого, персикового и шоколадного цвета.

Все действия, связанные с окраской фасадов здания, устройством, реконструкцией, ликвидацией и восстановлением входов, окон, витрин, балконов и лоджий, окраской и покрытием декоративными пленками поверхностей остекления, изменением габаритов и конфигурации проемов, установкой дверных конструкций, козырьков и навесов, устройством лестниц и приямков, установкой или заменой ограждений, установкой дополнительных элементов и устройств, дополнительного оборудования на фасадах зданий, изменением их цветового решения, могут производиться только после внесения соответствующих изменений в паспорт фасадов

Проектные решения вывесок должны быть выполнены в соответствии с Постановлением Администрации города Екатеринбурга от 02.12.2015 № 3517 «Требования к содержанию отдельных конструктивных элементов фасадов, к дополнительному оборудованию, дополнительным элементам и устройствам, размещаемым на фасадах зданий, строений, сооружений». Данные требования также отражены в графическом приложении к указанному Постановлению «Методические рекомендации к содержанию отдельных конструктивных элементов фасадов, к дополнительному оборудованию дополнительными элементами и устройствам, размещаемым на фасадах зданий, строений, сооружений».

						АПУ.044-01-ПФ		
						Паспорт фасадов жилого дома по пер. Замятина в г. Екатеринбурге		
Изм.	Кол.уч.	Лист	Недок	Подп.	Дата			
						Общие данные		Стадия
								Лист
								Листов
								1
								23
ГИП		Прибыткова				Содержание альбома, пояснительная записка		
Разработал		Парфенов						
Составил		Закирова						

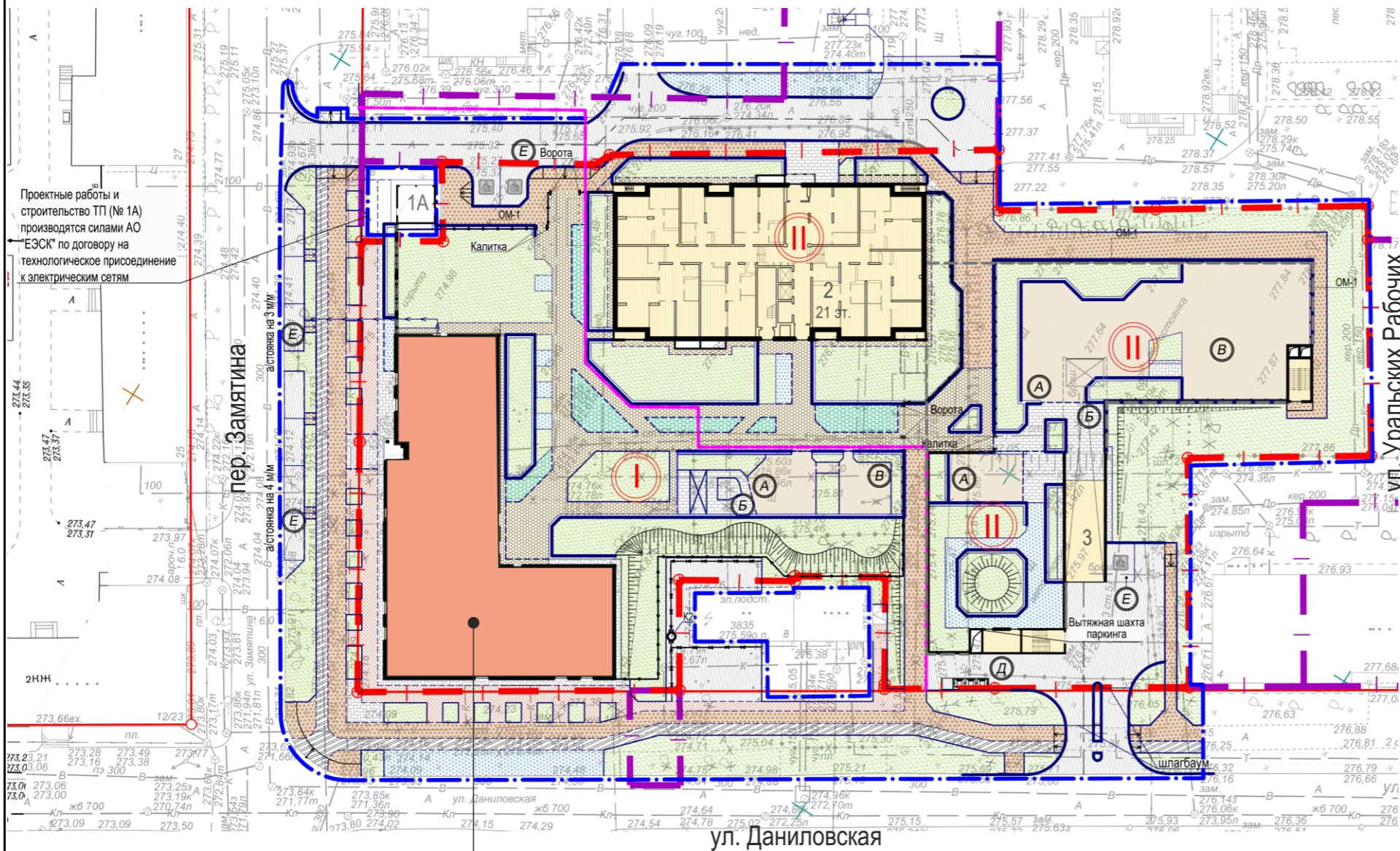
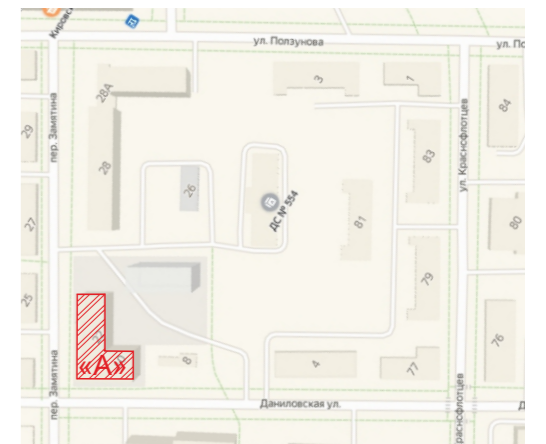


Схема размещения объекта на плане г. Екатеринбурга с указанием участка застройки под литерой «А»



Экспликация зданий и сооружений

Номер на плане	Наименование	Примечание
	I этап строительства	
1	12-этажный жилой дом на 100 квартир с офисами № 1,2,3,4,5, офисом УК и двумя выставочными салонами-магазинами на первом этаже	Инд. проект АО "Корпорация "Атомстройкомплекс"
	II этап строительства	
2	21-этажный жилой дом на 179 квартир	Инд. проект АО "Корпорация "Атомстройкомплекс"
3	Подземная автостоянка на 100 машино-мест	Инд. проект АО "Корпорация "Атомстройкомплекс"
	По проекту АО "ЕЭСК"	
1А	Комплектная трансформаторная подстанция	ООО "Модуль" АО "ЕЭСК" - отдельный проект по договору технологического присоединения

Здание по адресу: г. Екатеринбург, ул. Замятина, д. 22

Условные обозначения:

- велосодорожка
- Проезд и автостоянки с покрытием из асфальтобетона
- Тротуар с покрытием из тротуарной плитки
- тротуар с покрытием из газонной решетки
- Газон, усиленный газонной решеткой для возможности заезда машин МЧС
- Газон
- красные линии
- граница землеотвода участка I, II этапов строительства
- граница землеотвода смежных участков согласно "Проекту планировки и проекту межевания территории в границах улиц Ползунова - Краснофлотцев - Замятина - Даниловской", шифр 59-50/2016-ПП.ПМ, выполненному ООО "Гестор" в 2017 году.
- граница этапов строительства
- граница благоустройства I, II этапов строительства
- ограждение металлическое
- обозначение этапа строительства
- узел понижения бортового камня
- лоток водоотводный

						АПУ.044-01-ПФ			
						Паспорт фасадов жилого дома по пер. Замятина в г. Екатеринбурге			
Изм.	Кол.уч.	Лист	Недок	Подп.	Дата				
						Общие данные	Стадия	Лист	Листов
								2	23
						Ситуационный план			
ГИП	Прибыткова								
Разработал	Парфенов								
Составил	Закирова								



1

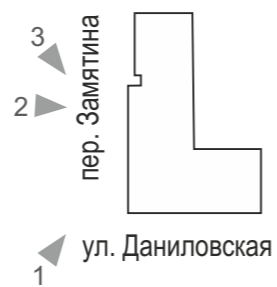


2



3

- 1. Перспективный вид с ул. Даниловская
- 2. Фрагмент фасада с пер. Замятина
- 3. Фрагмент фасада с пер. Замятина

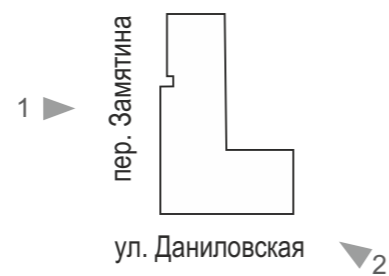


Изм.	Коп.уч.	Лист	Недок	Подп.	Дата	Материалы фотофиксации существующего состояния фасадов	Лист
							3



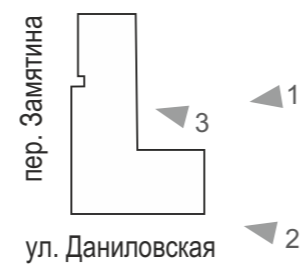
1. Перспективный вид с переулка Замятина

2. Перспективный вид с ул. Даниловская





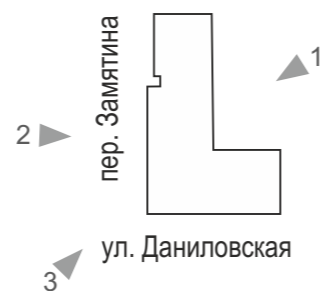
- 1. Перспективный вид с ул. Даниловская
- 2. Фрагмент фасада с ул. Даниловская
- 3. Фрагмент дворового фасада



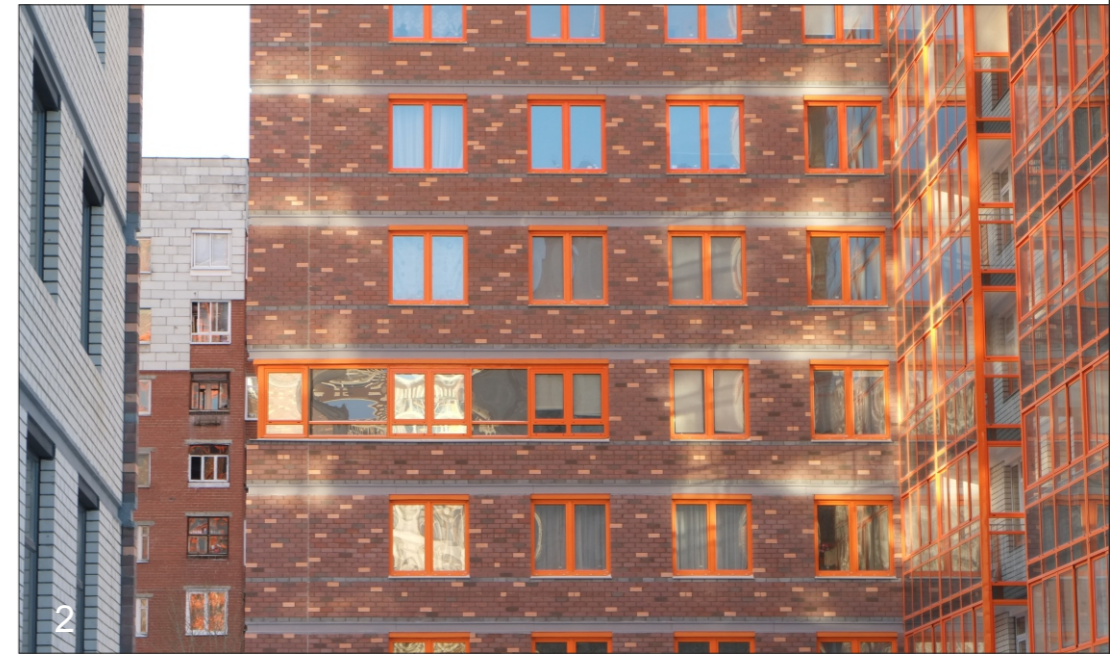
Изм.	Кол.уч.	Лист	Недок	Подп.	Дата	Материалы фотофиксации существующего состояния фасадов	Лист
							5



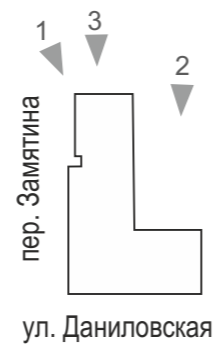
- 1. Перспективный вид дворового фасада
- 2. Фрагмент фасада с ул. Даниловская
- 3. Фрагмент фасада с ул. Даниловская



						Материалы фотофиксации существующего состояния фасадов	Лист
Изм.	Коп.уч.	Лист	Недок	Подп.	Дата		6

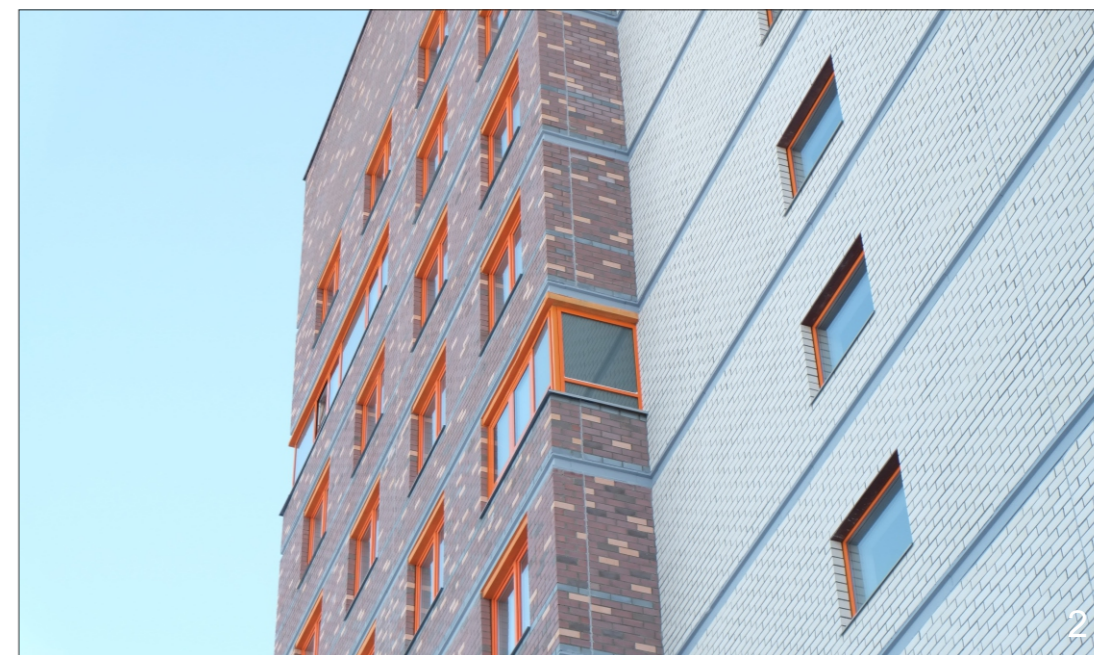


- 1. Перспективный вид дворового фасада
- 2. Фрагмент фасада с ул. Даниловская
- 3. Фрагмент фасада с ул. Даниловская

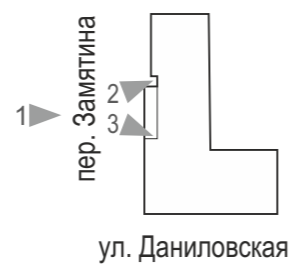


						Материалы фотофиксации существующего состояния фасадов	Лист
Изм.	Кол.уч.	Лист	№док	Подп.	Дата		7





- 1. Перспективный с ул. Замятина
- 2. Фрагмент фасада с ул. Замятина
- 3. Фрагмент фасада с ул. Замятина



						Материалы фотофиксации существующего состояния фасадов	Лист
Изм.	Кол.уч.	Лист	Недок	Подп.	Дата		8

СХЕМА РАЗВЕРТОК ФАСАДОВ С ОБОЗНАЧЕНИЕМ ФАСАДНЫХ КОНСТРУКЦИЙ И ОТДЕЛОЧНЫХ МАТЕРИАЛОВ.  
 ФАСАД С ПЕРЕУЛКА ЗАМЯТИНА

АПУ. 044-01-ПФ



5 м 0 5 м 10 м

Изм.	Кол.уч.	Лист	№ док	Подп.	Дата

Схема разверток фасадов с обозначением фасадных конструкций и отделочных материалов

# СХЕМА РАЗВЕРТОК ФАСАДОВ С ОБОЗНАЧЕНИЕМ ФАСАДНЫХ КОНСТРУКЦИЙ И ОТДЕЛОЧНЫХ МАТЕРИАЛОВ ФАСАД ПО УЛ. ДАНИЛОВСКАЯ

АПУ. 044-01-ПФ



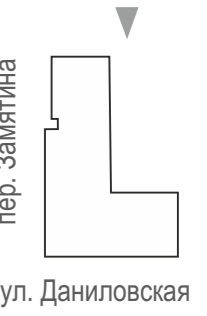
5 м 0 5 м 10 м

Изм.	Кол.уч.	Лист	Недок	Подп.	Дата

Схема разверток фасадов с обозначением фасадных конструкций и отделочных материалов

# СХЕМА РАЗВЕРТОК ФАСАДОВ С ОБОЗНАЧЕНИЕМ ФАСАДНЫХ КОНСТРУКЦИЙ И ОТДЕЛОЧНЫХ МАТЕРИАЛОВ ДВОРОВОЙ ФАСАД

АПУ. 044-01-ПФ



Ограждения по кровле  
Окраска атмосферостойкой эмалью

Поле стены  
Декоративная штукатурка

Поле стены  
Декоративные металлические панели

Поле стены  
Кирпичная кладка техника «Меланж»

Ленточное остекление  
Теплая витражная система, Алюминиевый профиль, стекло

Ленточное остекление  
Холодная витражная система, Алюминиевый профиль, стемалит

Балкон (верхняя часть)  
Холодная витражная система, Алюминиевый профиль, стекло

Поле стены  
Кирпичная кладка

Отлив  
Оцинкованная сталь с полимерным покрытием

Балкон (нижняя часть)  
Холодная витражная система, Алюминиевый профиль, стекло, тонированное пленкой

Поле стены  
Декоративные металлические панели

Ленточное остекление  
Металлический профиль, стемалит

Перемычки над окнами  
Штукатурка минплиты по стеклосетке декоративной штукатуркой

Торцевая доска  
Окраска акриловой фасадной краской

Поле стены  
Декоративные металлические панели

Цоколь  
Облицовочная плитка «Берит»

Навес  
Стекланный на подвесах

Дверь металлическая  
Дверь металлическая

Поле стены  
Декоративные металлические панели



Изм.	Кол.уч.	Лист	Недок	Подп.	Дата

Схема разверток фасадов с обозначением фасадных конструкций и отделочных материалов

# СХЕМА РАЗВЕРТОК ФАСАДОВ С ОБОЗНАЧЕНИЕМ ФАСАДНЫХ КОНСТРУКЦИЙ И ОТДЕЛОЧНЫХ МАТЕРИАЛОВ ДВОРОВОЙ ФАСАД

АПУ. 044-01-ПФ



Изм.	Кол.уч.	Лист	Недок	Подп.	Дата	Схема разверток фасадов с обозначением фасадных конструкций и отделочных материалов	Лист
							12


КОЛОРИСТИЧЕСКОЕ РЕШЕНИЕ ФАСАДОВ (СХЕМЫ С УКАЗАНИЕМ ЦВЕТОВ ПО КОЛЕРОВОЧНОЙ ПАЛИТРЕ).  
 ФАСАД С ПЕРЕУЛКА ЗАМЯТИНА

АПУ. 044-01-ПФ



ВЕДОМОСТЬ ОТДЕЛОЧНЫХ МАТЕРИАЛОВ

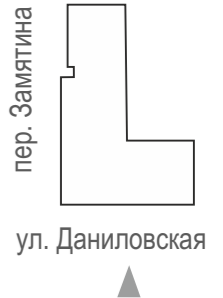
№ п/п	Элемент фасада	Эталон цвета	Вид отделки, материал	Индекс по цветовой палитре: RAL, CAPAROL
1	Поле стены		Лицевой кирпич производства Каменск-Уральского завода "Si Mat"	цвет - белый (по образцу)
2	Поле стены		Лицевой кирпич производства Каменск-Уральского завода "Si Mat". Тип кладки меланж	цвет - серый, персик, горьк. шоколад, слива
3	Перемычки над окнами из мин. плиты		Декоративная штукатурка фирмы «CAPAROL»	Paraуа125 (оранжевый)
4	Поле стены		Декоративная штукатурка фирмы «CAPAROL»	Jade 10 (серый)
5	Лоджия, витраж, холодная система		Витраж, алюминиевый профиль	RAL 2003, Stopsol Phoenix Grey (зеркалом внутрь)
6	Ленточное остекление, комбинированная система		Ленточное остекл. (стоечно-ригельная система); алюмин. профиль,стекло,стемалит	RAL 2003, RAL 7005
7	Витраж, теплая система		Витраж, алюминиевый профиль	RAL 2003
8	Поле стены		Металлические панели с полимерным покрытием	RAL 2003
9	Поле стены		Металлические панели с полимерным покрытием	RAL 7040
10	Цоколь		Облицовка плиткой пр-ва Берит	RAL 7046
11	Торцеобразовательная доска		Фасадная краска	Arctis 10 "CAPAROL"
12	Отливы		Оцинкованная сталь	RAL 7040
13	Колонна входной группы		Фасадная краска	RAL 7042
14	Колонна входной группы		Фасадная краска	RAL 2003
15	Окна		Окна ПВХ	RAL 2003

						АПУ.044-01-ПФ			
						Паспорт фасадов жилого дома по пер. Замятин в г. Екатеринбурге			
Изм.	Кол.уч.	Лист	Недок	Подп.	Дата	Колористическое решение фасадов (схемы с указанием цветов по колеровочной палитре)	Стадия	Лист	Листов
								13	23
ГИП		Прибыткова				Фасад с переулком Замятин			
Разработал		Парфенов							
Составил		Закирова							

5 м 0 5 м 10 м

КОЛОРИСТИЧЕСКОЕ РЕШЕНИЕ ФАСАДОВ (СХЕМЫ С УКАЗАНИЕМ ЦВЕТОВ ПО КОЛЕРОВОЧНОЙ ПАЛИТРЕ).  
 ФАСАД ПО УЛ. ДАНИЛОВСКАЯ

АПУ. 044-01-ПФ



ВЕДОМОСТЬ ОТДЕЛОЧНЫХ МАТЕРИАЛОВ

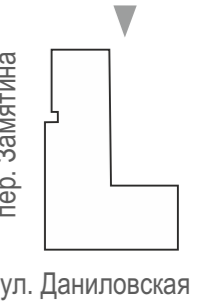
№ п/п	Элемент фасада	Эталон цвета	Вид отделки, материал	Индекс по цветовой палитре: RAL, CAPAROL
1	Поле стены		Лицевой кирпич производства Каменск-Уральского завода "Si Mat"	цвет - белый (по образцу)
2	Поле стены		Лицевой кирпич производства Каменск-Уральского завода "Si Mat". Тип кладки меланж	цвет - серый, персик, горьк. шоколад, слива
3	Перемычки над окнами из мин. плиты		Декоративная штукатурка фирмы «CAPAROL»	Paraуа125 (оранжевый)
4	Поле стены		Декоративная штукатурка фирмы «CAPAROL»	Jade 10 (серый)
5	Лоджия, витраж, холодная система		Витраж, алюминиевый профиль	RAL 2003, Stopsol Phoenix Grey (зеркалом внутрь)
6	Ленточное остекление, комбинированная система		Ленточное остекл. (стоечно-ригельная система); алюмин. профиль,стекло,стемалит	RAL 2003, RAL 7005
7	Витраж, теплая система		Витраж, алюминиевый профиль	RAL 2003
8	Поле стены		Металлические панели с полимерным покрытием	RAL 2003
9	Поле стены		Металлические панели с полимерным покрытием	RAL 7040
10	Цоколь		Облицовка плиткой пр-ва Берит	RAL 7046
11	Торцеобразовательная доска		Фасадная краска	Arctis 10 "CAPAROL"
12	Отливы		Оцинкованная сталь	RAL 7040
13	Колонна входной группы		Фасадная краска	RAL 7042
14	Колонна входной группы		Фасадная краска	RAL 2003
15	Окна		Окна ПВХ	RAL 2003

5 м 0 5 м 10 м

						АПУ.044-01-ПФ			
						Паспорт фасадов жилого дома по пер. Замятина в г. Екатеринбурге			
Изм.	Кол.уч.	Лист	Недок	Подп.	Дата	Колористическое решение фасадов (схемы с указанием цветов по колеровочной палитре)	Стадия	Лист	Листов
								14	23
ГИП		Прибыткова				Фасад по ул. Даниловская	АО КОРПОРАЦИЯ АТОМСТРОЙКОМПЛЕКС		
Разработал		Парфенов							
Составил		Закирова							

КОЛОРИСТИЧЕСКОЕ РЕШЕНИЕ ФАСАДОВ (СХЕМЫ С УКАЗАНИЕМ ЦВЕТОВ ПО КОЛЕРОВОЧНОЙ ПАЛИТРЕ).  
ДВОРОВОЙ ФАСАД

АПУ. 044-01-ПФ



ВЕДОМОСТЬ ОТДЕЛОЧНЫХ МАТЕРИАЛОВ

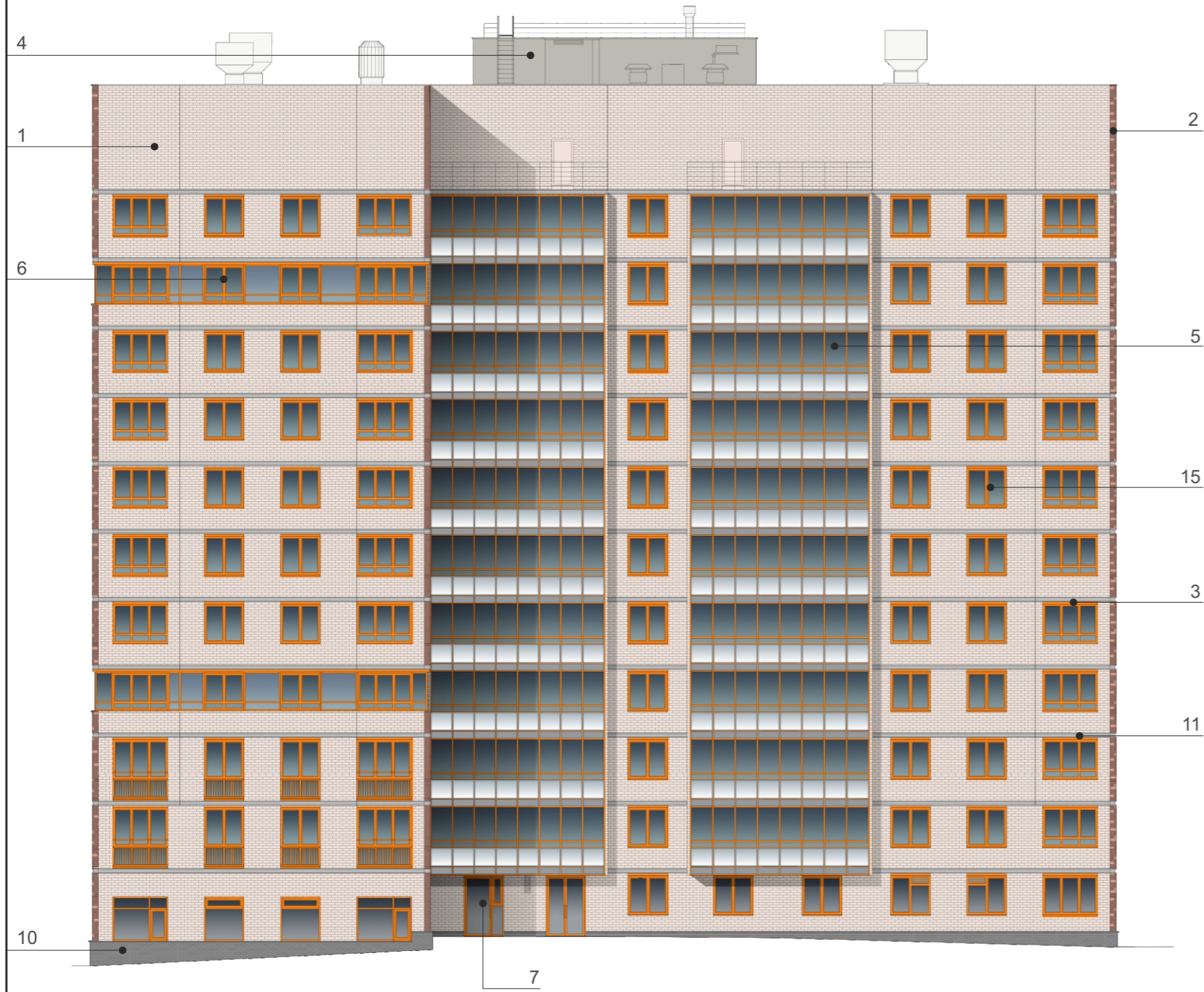
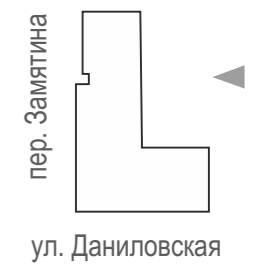
№ п/п	Элемент фасада	Эталон цвета	Вид отделки, материал	Индекс по цветовой палитре: RAL, CAPAROL
1	Поле стены		Лицевой кирпич производства Каменск-Уральского завода "Si Mat"	цвет - белый (по образцу)
2	Поле стены		Лицевой кирпич производства Каменск-Уральского завода "Si Mat". Тип кладки меланж	цвет - серый, персик, горьк. шоколад, слива
3	Перемычки над окнами из мин. плиты		Декоративная штукатурка фирмы «CAPAROL»	Paraуа125 (оранжевый)
4	Поле стены		Декоративная штукатурка фирмы «CAPAROL»	Jade 10 (серый)
5	Лоджия, витраж, холодная система		Витраж, алюминиевый профиль	RAL 2003, Stopsol Phoenix Grey (зеркалом внутрь)
6	Ленточное остекление, комбинированная система		Ленточное остекл. (стоечно-ригельная система); алюмин. профиль,стекло,стемалит	RAL 2003, RAL 7005
7	Витраж, теплая система		Витраж, алюминиевый профиль	RAL 2003
8	Поле стены		Металлические панели с полимерным покрытием	RAL 2003
9	Поле стены		Металлические панели с полимерным покрытием	RAL 7040
10	Цоколь		Облицовка плиткой пр-ва Берит	RAL 7046
11	Торцеобразовательная доска		Фасадная краска	Arctis 10 "CAPAROL"
12	Отливы		Оцинкованная сталь	RAL 7040
13	Колонна входной группы		Фасадная краска	RAL 7042
14	Колонна входной группы		Фасадная краска	RAL 2003
15	Окна		Окна ПВХ	RAL 2003
16	Металлические двери		Металлические двери с полимерным покрытием	RAL 7040

АПУ.044-01-ПФ						
Паспорт фасадов жилого дома по пер. Замятина в г. Екатеринбурге						
Изм.	Кол.уч.	Лист	Недоп.	Подп.	Дата	
Колористическое решение фасадов (схемы с указанием цветов по колеровочной палитре)				Стадия	Лист	Листов
					15	23
ГИП Прибыткова				Дворовой фасад		АО КОРПОРАЦИЯ АТОМСТРОЙКОМПЛЕКС
Разработал Парфенов						
Составил Закирова						



КОЛОРИСТИЧЕСКОЕ РЕШЕНИЕ ФАСАДОВ (СХЕМЫ С УКАЗАНИЕМ ЦВЕТОВ ПО КОЛЕРОВОЧНОЙ ПАЛИТРЕ).  
ДВОРОВОЙ ФАСАД

АПУ. 044-01-ПФ



ВЕДОМОСТЬ ОТДЕЛОЧНЫХ МАТЕРИАЛОВ

№ п/п	Элемент фасада	Эталон цвета	Вид отделки, материал	Индекс по цветовой палитре: RAL, CAPAROL
1	Поле стены		Лицевой кирпич производства Каменск-Уральского завода "Si Mat"	цвет - белый (по образцу)
2	Поле стены		Лицевой кирпич производства Каменск-Уральского завода "Si Mat". Тип кладки меланж	цвет - серый, персик, горьк. шоколад, слива
3	Перемычки над окнами из мин. плиты		Декоративная штукатурка фирмы «CAPAROL»	Paraya125 (оранжевый)
4	Поле стены		Декоративная штукатурка фирмы «CAPAROL»	Jade 10 (серый)
5	Лоджия, витраж, холодная система		Витраж, алюминиевый профиль	RAL 2003, Stopsol Phoenix Grey (зеркалом внутрь)
6	Ленточное остекление, комбинированная система		Ленточное остекл. (стоечно-ригельная система); алюмин. профиль,стекло,стемалит	RAL 2003, RAL 7005
7	Витраж, теплая система		Витраж, алюминиевый профиль	RAL 2003
8	Поле стены		Металлические панели с полимерным покрытием	RAL 2003
9	Поле стены		Металлические панели с полимерным покрытием	RAL 7040
10	Цоколь		Облицовка плиткой пр-ва Берит	RAL 7046
11	Торцеобразовательная доска		Фасадная краска	Arctis 10 "CAPAROL"
12	Отливы		Оцинкованная сталь	RAL 7040
13	Колонна входной группы		Фасадная краска	RAL 7042
14	Колонна входной группы		Фасадная краска	RAL 2003
15	Окна		Окна ПВХ	RAL 2003

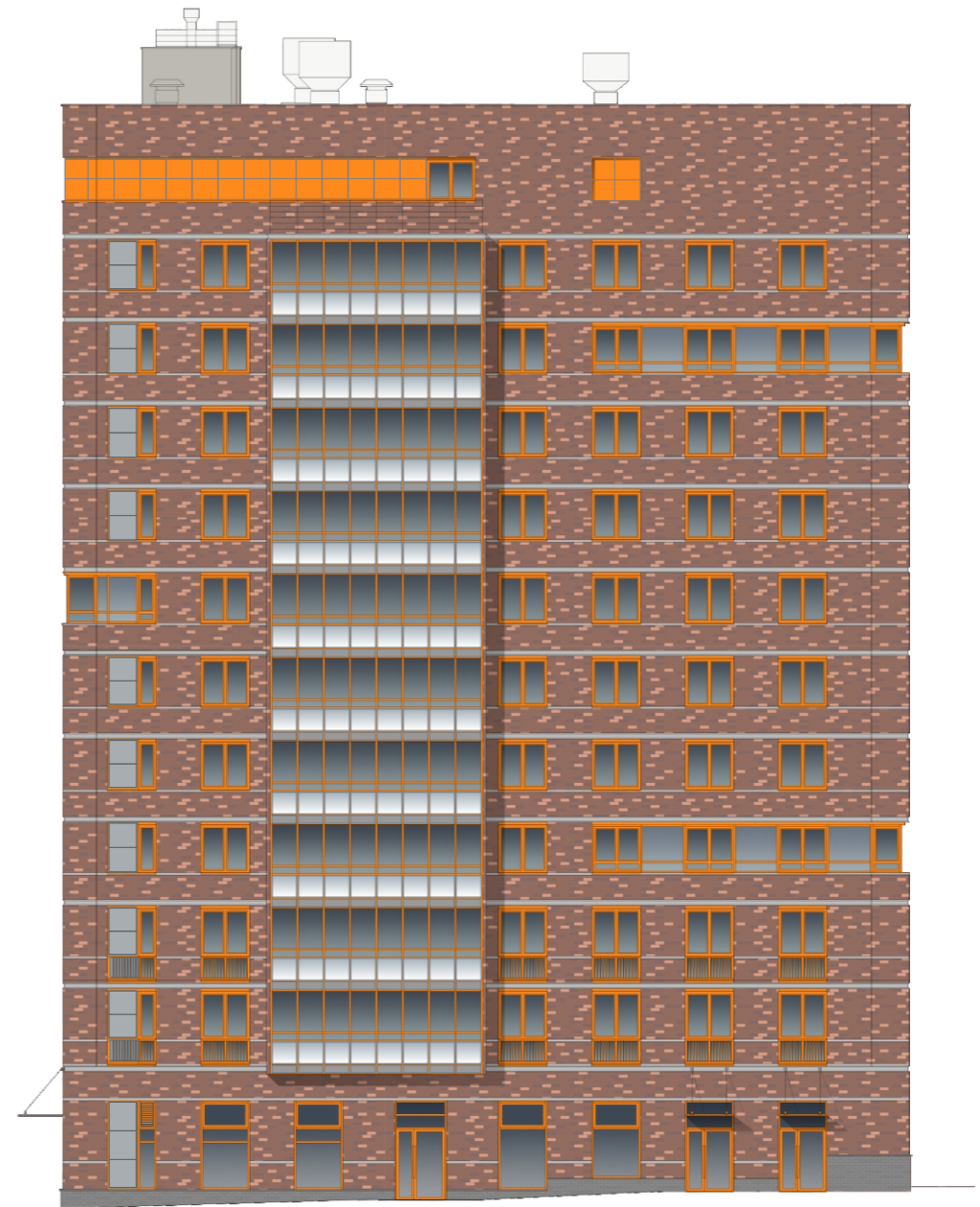
						АПУ.044-01-ПФ			
						Паспорт фасадов жилого дома по пер. Замятина в г. Екатеринбурге			
Изм.	Кол.уч.	Лист	Недок	Подп.	Дата	Колористическое решение фасадов (схемы с указанием цветов по колеровочной палитре)	Стадия	Лист	Листов
								16	23
ГИП		Прибыткова				Дворовой фасад	АО КОРПОРАЦИЯ АТОМСТРОЙКОМПЛЕКС		
Разработал		Парфенов							
Составил		Закирова							

Фасад с переулка Замятина. Фасад с ул. Даниловская

а

б

а

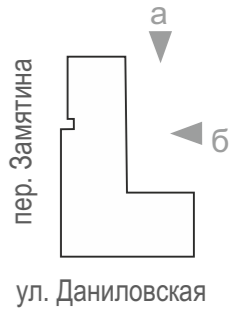


Светильник, встраиваемый в козырек входной группы. Свет белый серебристый.

5 м 0 5 м 10 м

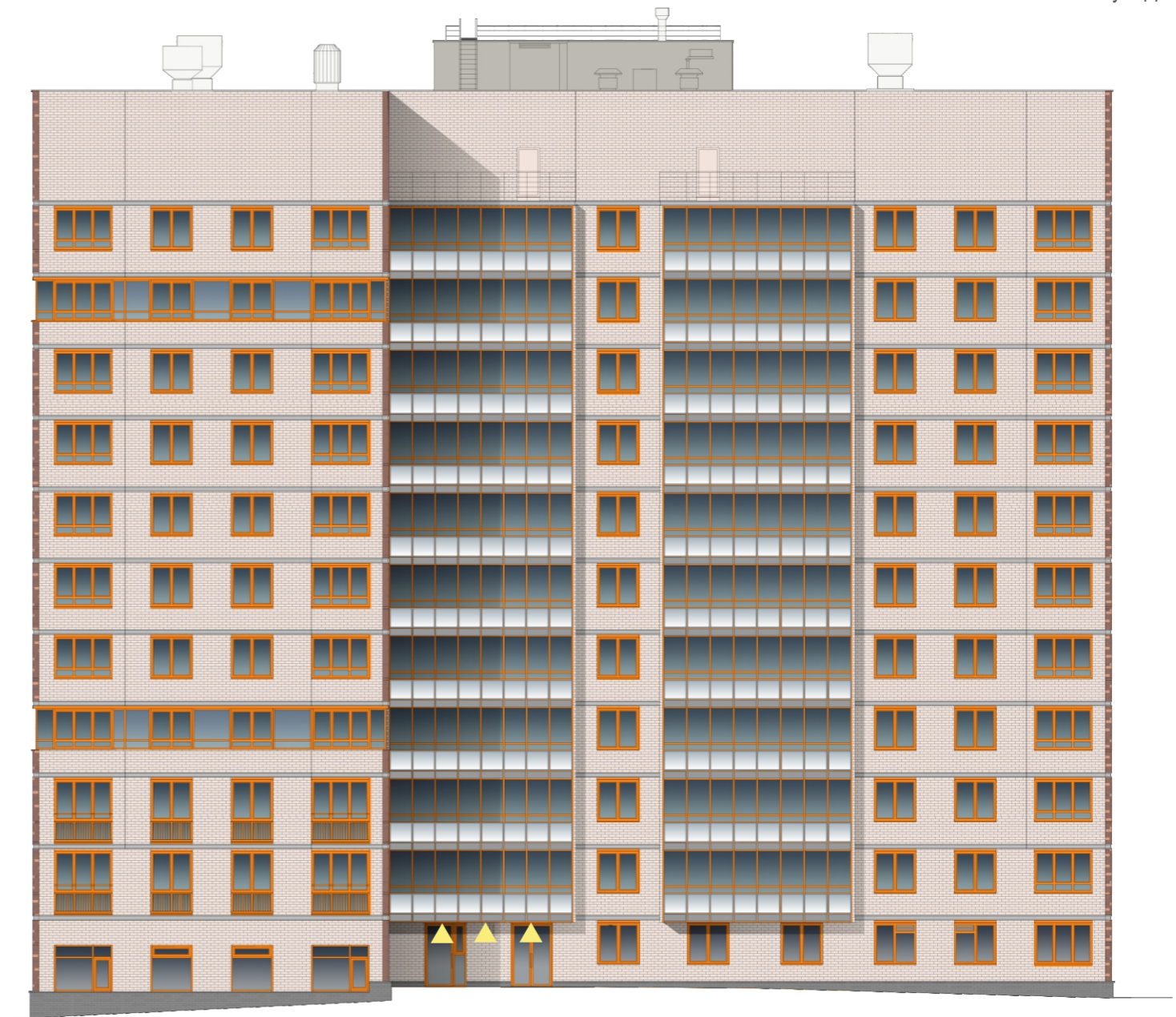
Изм.	Кол.уч.	Лист	№док	Подп.	Дата	Схема архитектурно-художественной подсветки с указанием типов осветительных приборов.	Лист
							17

Дворовой фасад. Дворовой фасад



а

б





-  Светильник, встраиваемый в козырек входной группы. Свет белый серебристый.
-  Светильник настенный. Свет белый нейтральный.

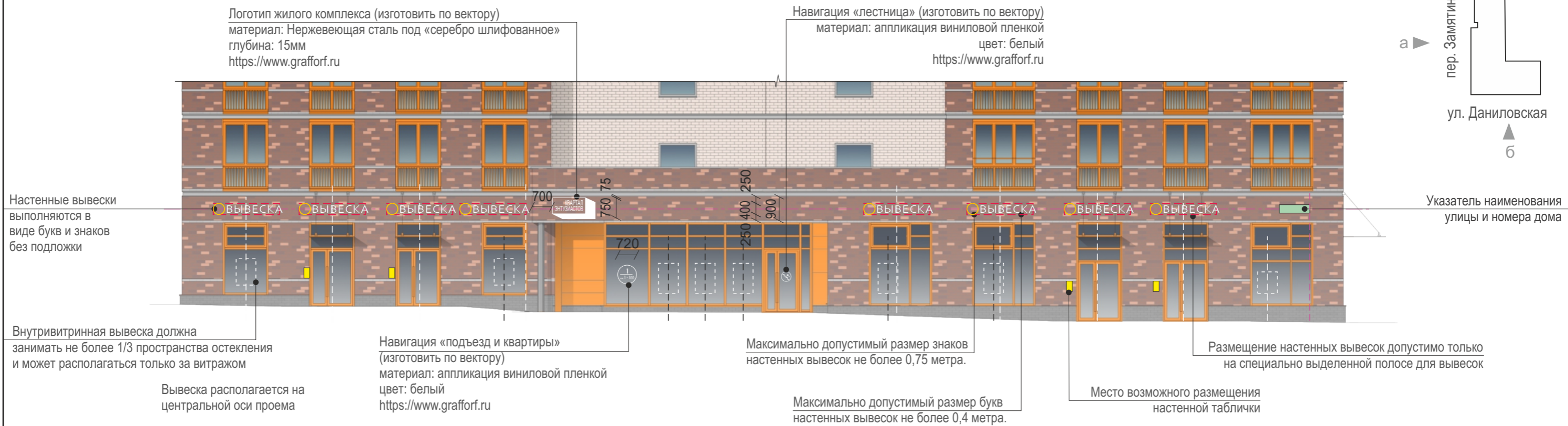


Схема архитектурно-художественной подсветки с указанием типов осветительных приборов.						Лист 18
Изм.	Кол.уч.	Лист	№док	Подп.	Дата	

# СХЕМА РАЗМЕЩЕНИЯ ДОПОЛНИТЕЛЬНОГО ОБОРУДОВАНИЯ, ДОПОЛНИТЕЛЬНЫХ ЭЛЕМЕНТОВ И УСТРОЙСТВ

АПУ. 044-01-ПФ

## Фрагмент фасада с переулка Замятин . М 1:150 а



## Фрагмент фасада с ул. Даниловская . М 1:150 б

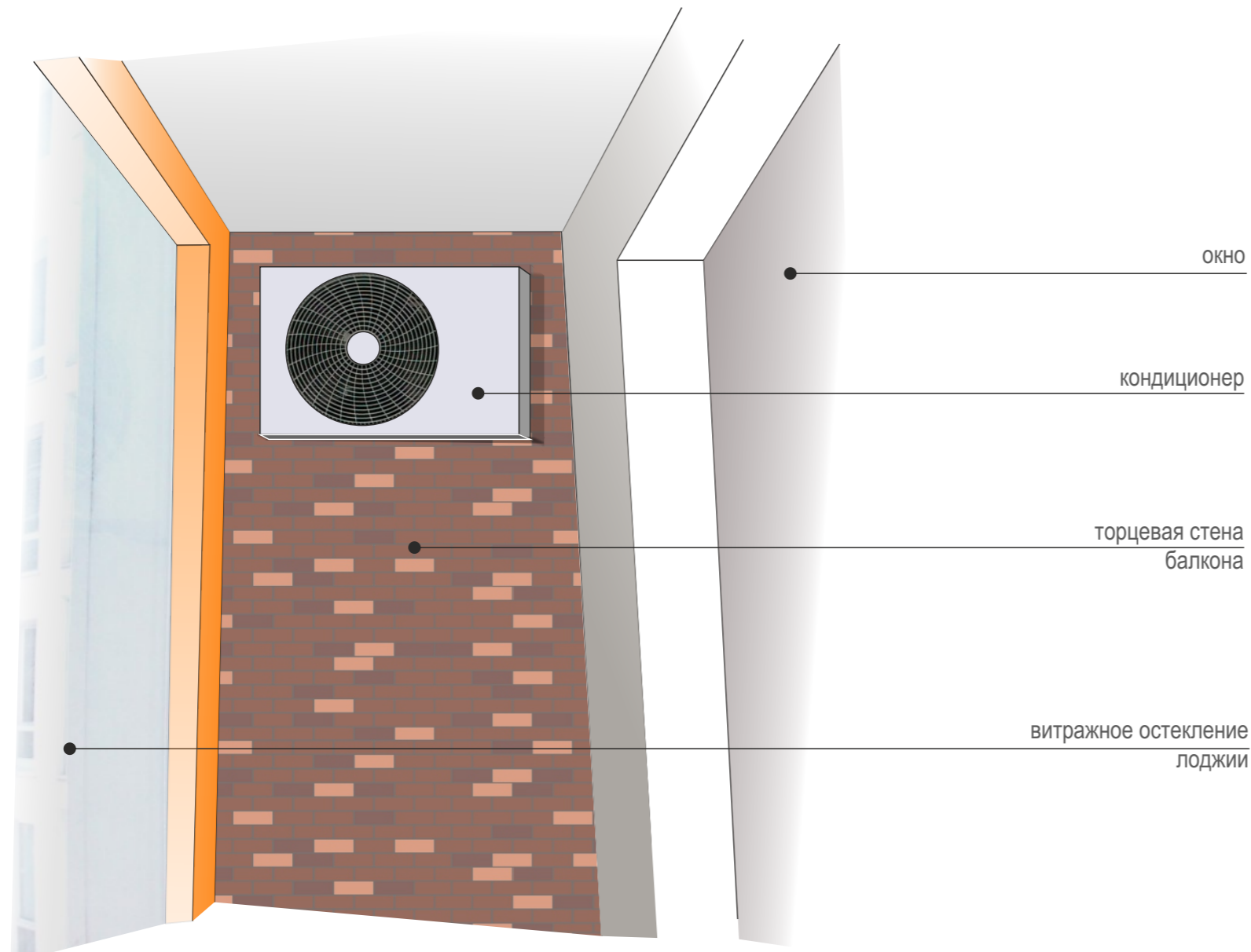


**ЗАПРЕЩЕНО:**

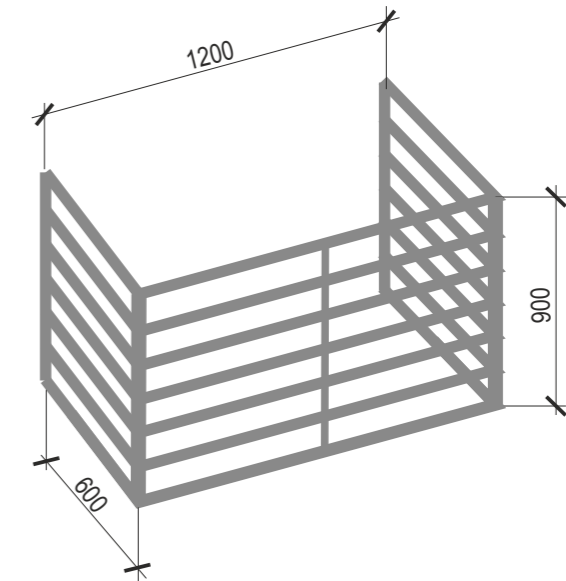
- Размещение вывески, в конструкции которой используется баннерная ткань.
- Размещение вывески с полным или частичным перекрытием оконных и дверных проемов, витрин, информационных указателей.
- Размещение вывески с нанесением на поверхность стен букв, знаков и декоративных элементов способом покраски или аппликации.
- Размещение вывески с внешней подсветкой софитами.
- Размещение наружных блоков кондиционеров на фасаде\*
- Размещение настенных вывесок в виде светового короба.
- Размещение вывески несоответствующей единой системе осей фасада.
- Размещение вывески с использованием электронных носителей (бегущих строк, медиа-экранов).
- Размещение вывески с подложкой
- Размещение спутниковых тарелок, антенн и других устройств на фасаде.

						АПУ.044-01 -ПФ			
						Паспорт фасадов жилого дома по пер. Замятин в г. Екатеринбурге			
Изм.	Кол.уч.	Лист	Недок	Подп.	Дата	Схема размещения дополнительного оборудования, дополнительных элементов и устройств.	Стадия	Лист	Листов
								19	23
ГИП Прибыткова						Фрагмент фасада с переулка Замятин Фрагмент фасада с ул. Даниловская	АО КОРПОРАЦИЯ <b>АТОМСТРОЙКОМПЛЕКС</b>		
Разработал Парфенов									
Составил Закирова									

Схема размещения кондиционеров на балконе



Корзина для кондиционера



Производитель «АтомПрофи». RAL 7042 (на темных фасадах)  
RAL 9001 (на светлых фасадах)

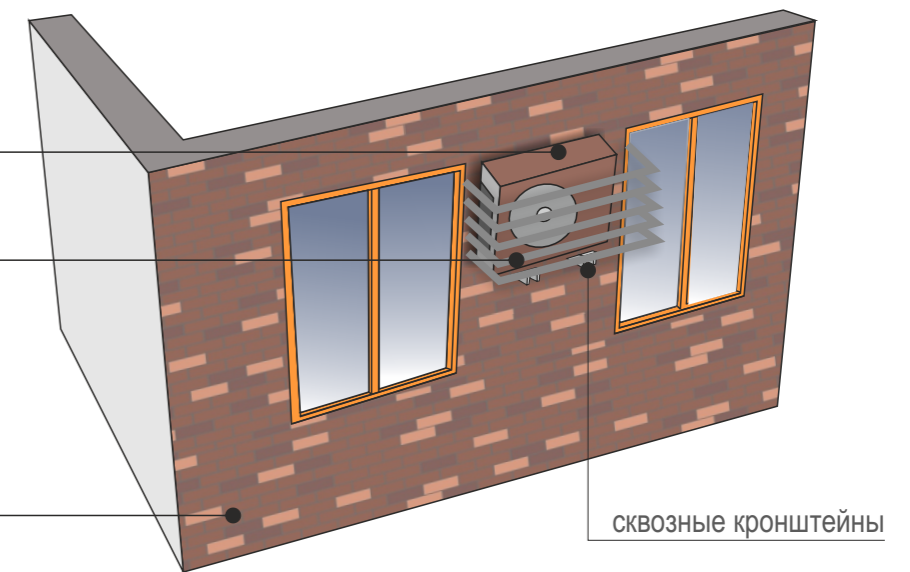
Схема размещения кондиционеров на фасаде для 1 этажа

блок кондиционера

корзина для кондиционера  
RAL 7042 (на темных фасадах)  
RAL 9001 (на светлых фасадах).  
Производитель «АтомПрофи»

наружная стена

сквозные кронштейны



- Размещение наружных блоков кондиционеров предусматривается на лоджиях и балконах жилого дома.

- Для коммерческих встроенных помещений 1 этажа допустимо устанавливать наружный блок кондиционера на дворовом фасаде в корзине для кондиционеров см. лист №21.

- Корзины для кондиционеров, наружные блоки кондиционеров и несущие кронштейны, размещенные на фасаде, необходимо окрасить в цвет прилегающей наружной стены см. лист №13, 14.

- Для крепления корзин и кронштейнов под внешние блоки кондиционеров, преимущественно использовать участки наружной стены с двухслойной кладкой (газозолоблок + силикатный кирпич);

- При установке внешних блоков на участках трехслойной стены (железобетон+утеплитель+силикатный кирпич) крепление корзин и кронштейнов осуществлять **ТОЛЬКО** к ж.б. монолитному основанию (см. СП15.1330.2012, п. 9.32.1).

Изм.	Кол.уч.	Лист	№док	Подп.	Дата

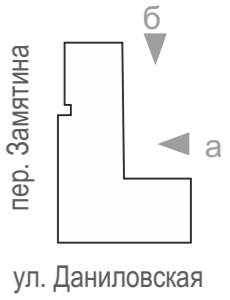
# СХЕМА РАЗМЕЩЕНИЯ ДОПОЛНИТЕЛЬНОГО ОБОРУДОВАНИЯ, ДОПОЛНИТЕЛЬНЫХ ЭЛЕМЕНТОВ И УСТРОЙСТВ

АПУ. 044-01-ПФ

Фрагмент дворового фасада. М 1:150 а



Место возможного размещения внешних блоков кондиционеров, цвет корзины RAL 9001



Фрагмент дворового фасада. М 1:150 б



Место возможного размещения внешних блоков кондиционеров, цвет корзины RAL 7042

- Спутниковые, телевизионные установки необходимо располагать на кровле здания
- Нельзя размещать спутниковые антенны и телевизионные установки под окнами жилых домов
- Корзины для кондиционеров, наружные блоки кондиционеров и несущие кронштейны, размещенные на фасаде, необходимо окрасить в цвет прилегающей наружной стены см. лист №13, 14.
- Для крепления корзин и кронштейнов под внешние блоки кондиционеров, преимущественно использовать участки наружной стены с двухслойной кладкой (газозолоблок + силикатный кирпич);
- При установке внешних блоков на участках трехслойной стены (железобетон+утеплитель+силикатный кирпич), крепление корзин и кронштейнов осуществлять **только** к ж.б. монолитному основанию (см. СП15.1330.2012, п. 9.32.1).

						АПУ.044-01 -ПФ		
						Паспорт фасадов жилого дома по пер. Замятина в г. Екатеринбурге		
Изм.	Кол.уч.	Лист	Недок	Подп.	Дата	Стадия	Лист	Листов
							21	23
ГИП	Прибыткова					Схема размещения дополнительного оборудования, дополнительных элементов и устройств.		
Разработал	Парфенов							
Составил	Закирова							
						АО КОРПОРАЦИЯ <b>АТОМСТРОЙКОМПЛЕКС</b>		

ПЕРЕЧЕНЬ ДОПОЛНИТЕЛЬНОГО ОБОРУДОВАНИЯ, ДОПОЛНИТЕЛЬНЫХ ЭЛЕМЕНТОВ И УСТРОЙСТВ

АПУ. 044-01-ПФ

№	Тип дополнительного оборудования, элемента или устройства	Краткое описание	Расположение (фасад, этаж)	№ листа паспорта фасадов	Отметка о демонтаже
1	Информационная вывеска	Настенная вывеска из объемных световых букв	пер. Замятина ул. Даниловская	19	
2	Информационная вывеска	Вывеска на остеклении, расположенная за витражом	пер. Замятина ул. Даниловская	19	
3	Система наружного освещения		пер. Замятина ул. Даниловская	17, 18	
4	Система наружного освещения	Светильник настенный	Дворовой фасад	17, 18	
5	Дополнительные элементы	Указатели	пер. Замятина ул. Даниловская	19	
6	Система размещения кондиционеров		Боковая стена лоджий	20	
7	Система размещения кондиционеров		Дворовой фасад	21	
8					
9					
10					
11					
12					
13					
14					
15					
16					
17					

**Примечание:**


Понятие дополнительного оборудования, дополнительных элементов и устройств, информационных указателей, конструктивных элементов фасадов определяется "Требованиями к содержанию отдельных конструктивных элементов фасадов, к дополнительному оборудованию, дополнительным элементам и устройствам, размещаемым на фасадах зданий, строений, сооружений", утвержденных Постановлением Администрации города Екатеринбурга от 02.12.2015 № 3517.

						АПУ.044-01 -ПФ		
						Паспорт фасадов жилого дома по пер. Замятина в г. Екатеринбурге		
Изм.	Кол.уч.	Лист	Недок	Подп.	Дата			
						Стадия	Лист	Листов
							22	23
ГИП		Прибыткова				Перечень дополнительного оборудования, дополнительных элементов и устройств		
Разработал		Парфенов						
Составил		Закирова						
						АО КОРПОРАЦИЯ АТОМСТРОЙКОМПЛЕКС		

СВЕДЕНИЯ О КОРРЕКТИРОВКЕ ПАСПОРТА

АПУ. 044-01-ПФ

№	Дата проведения корректировки паспорта фасадов	Автор паспорта фасадов	Обоснование	Сведение о ранее согласованных паспортах фасадов (дата утверждения, автор паспорта фасадов)
2				
3				
4				
5				
6				
7				
8				
9				
10				
11				
12				
13				
14				
15				
16				
17				
18				

						АПУ.044-01 -ПФ			
						Паспорт фасадов жилого дома по пер. Замятина в г. Екатеринбурге			
Изм.	Кол.уч.	Лист	Недок	Подп.	Дата		Стадия	Лист	Листов
								23	23
ГИП	Прибыткова					Сведения о корректировке паспорта			
Разработал	Парфенов								
Составил	Закирова								